

1 Avinstaller gammel versjon av ISY JobTech fra alle PC-er som skal kjøre ISY JobTech

2 Last ned siste versjon av ISY JobTech fra <http://www.nois.no/nedlasting/isy-jobtech/>

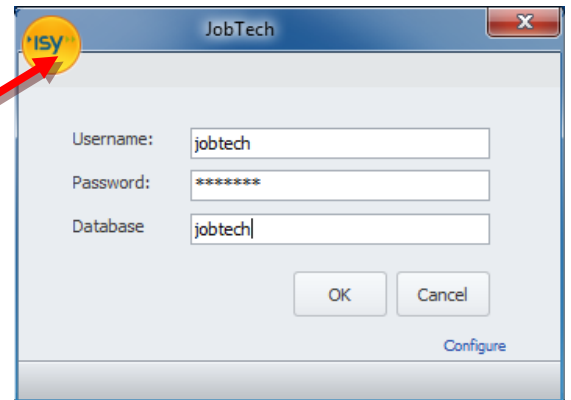
3 Pakk ut installasjonsfilene og installer programmet ved å dobbeltklikke på filen Setup.exe

Viktig: Gjør dette på alle PC-er som skal kjøre ISY JobTech før du går videre!

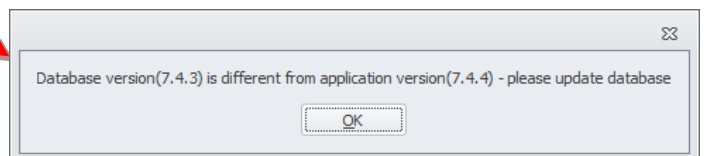


4 For å oppdatere databasen så starter du ISY JobTech på vanlig måte. Vær obs på at du må logge på som bruker **jobtech**.

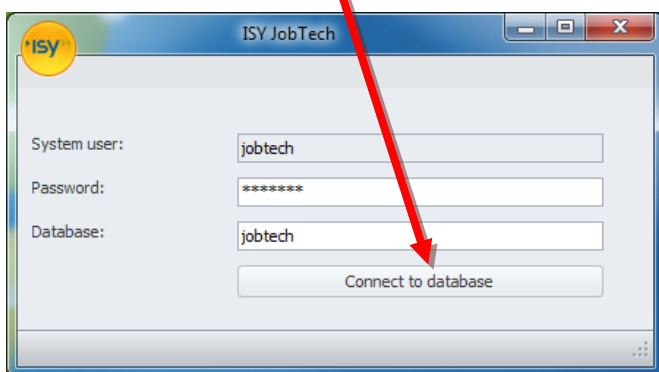
Merk at dette trenger du kun å gjøre fra én av PC-ene du oppdaterte i forrige punkt!



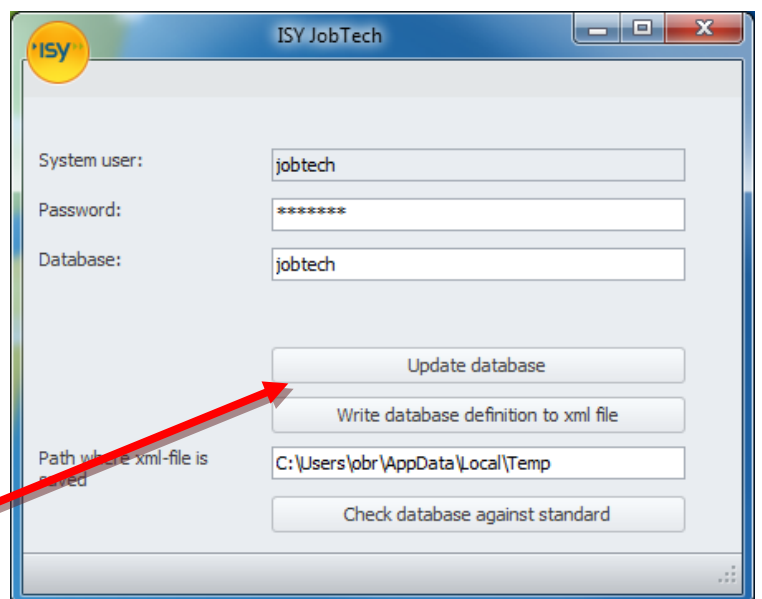
5 Klikk **OK** på meldingen som nå dukker opp.



6 Angi passord og databasenavn og trykk **Connect to database**



7 Start oppdatering ved å trykke på knappen **Update database**



Database is updated

8 Oppdateringen kan ta opptil flere minutter. Når alt er klart vises meldingen Database is updated.

Du kan nå ta i bruk ISY JobTech på alle PC-er du oppdaterte i punkt 2

