

FlexNet License Manager er et lisensieringsprogram som mange programvareleverandører benytter seg av. LMTools er verktøyet som brukes for å konfigurere opp tjenesten som serverer lisenser til brukerne.

Programmet LMTOOLS er et grafisk grensesnitt for å opprette og administrere en "Tjeneste" eller "Service" i Windows for å servere lisenser for programvare.

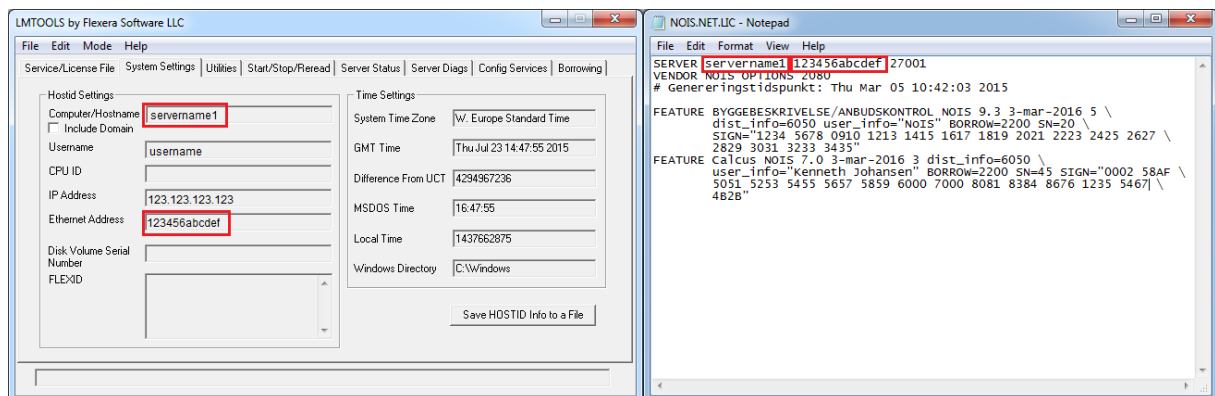
I noen tilfeller så vil ikke lisenstjenesten starte, selv om man har fulgt veiledningene.

Her kommer en veiledning på hvordan man kan gå frem for å feilsøke dette problemet.

Dobbeltsjekk navnet på serveren og ethernet adressen i lisensfilen

En typisk årsak til at lisenstjeneren ikke starter er fordi det er feil i navnet eller ethernet adressen som fins i lisensfilen.

Påse at **Computer/Hostname** tilsvarer det samme som står **etter SERVER** i lisensfilen du har mottatt.

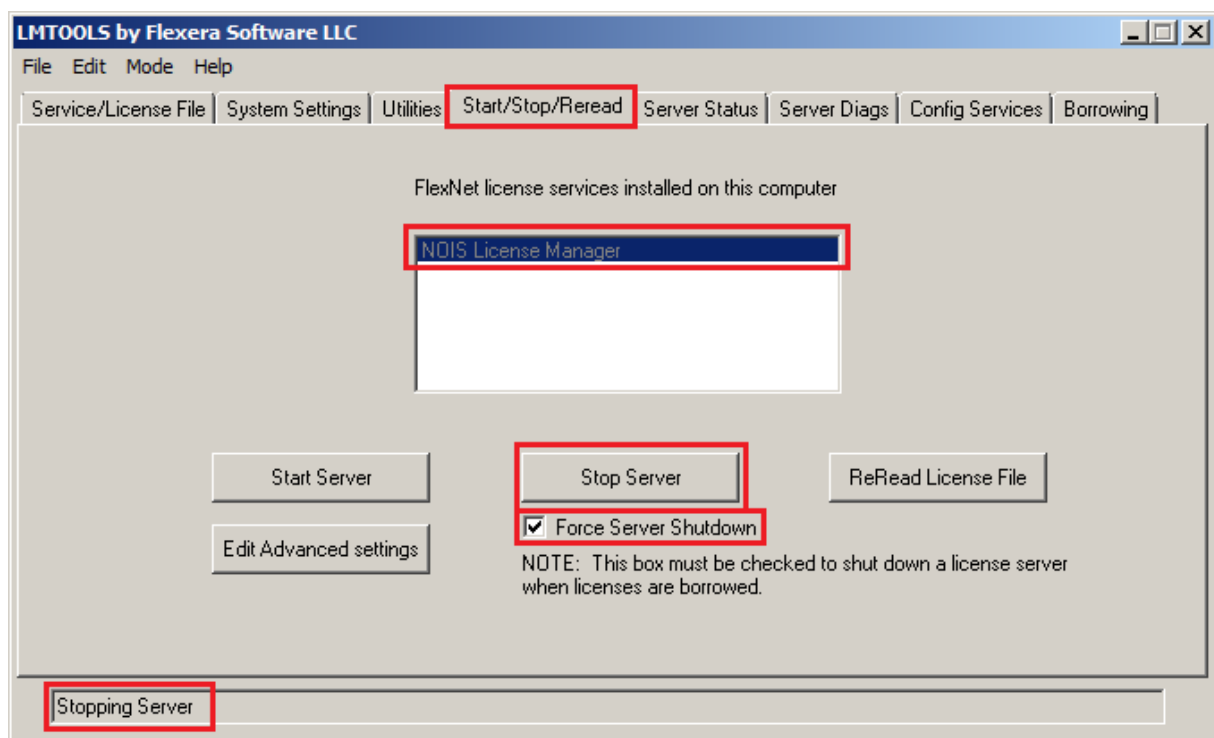


NB! Det kan være forskjell på bokstaven **O** og tallet **0**.

Hvis du oppdager feil i lisensfilen må du ta kontakt med support.gprog@nois.no for å få tilsendt ny lisensfil.

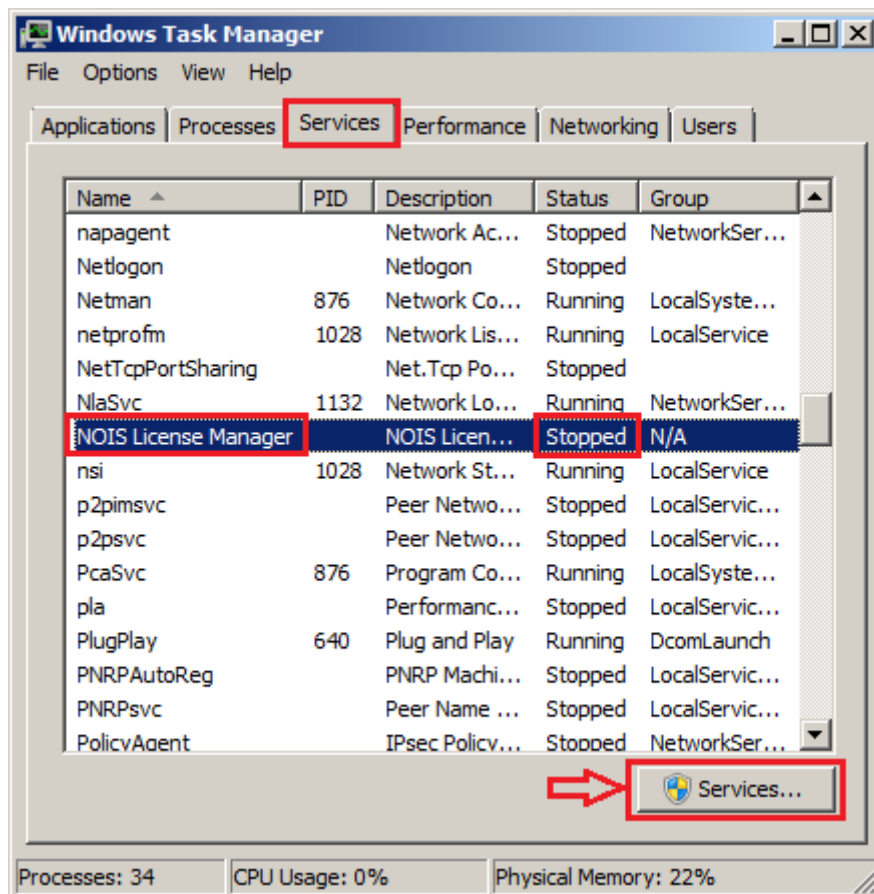
Lisenstjenesten min vil ikke stoppe etter jeg har trykket Stop Server i LMTools.

Problem: Når man har markert tjenesten og huket av for **Force Server Shutdown** og trykket **Stop Server** så står det bare **Stopping Server** i statusvinduet, og jeg får ingen tilbakemelding på at tjenesten faktisk er stoppet.



LMTOOLS **gir ikke tilbakemelding** på statuslinjen om serveren er stoppet. Det er nødvendig å sjekke om serveren er stoppet enten via **Server Status** eller via **Services** i Windows.

Åpne Windows Task Manager / Windows oppgavebehandling og velg fanen **Services**. Finn tjenesten du har opprettet i LMTOOLS, med samme navn som i bildet ovenfor. I feltet Status står det om tjenesten er "**Running**" eller "**Stopped**".



Hvis tjenesten fortsatt er på "**Running**" kan du trykke på knappen "**Services...**" nede til høyre i bildet ovenfor.

Da kommer du til vinduet hvor du kan administrere **Services** i Windows. Høyreklikk på tjenesten og trykk **Stop**.

