

Vi får ofte spørsmål om hvordan man setter opp lisensserver med **LMTools**. I denne artikkelen skal vi svare på noen av de vanligste spørsmålene.

Nettverkslisenser er den mest fleksible formen for lisensiering av våre programmer. En lisensserver settes opp, og brukerne taster bare inn servernavn når de skal starte programmet første gang. Skal man jobbe uten nettilgang kan dette løses enkelt ved å låne lisens fra nettverket med noen få tasteklikk. For bedre utnyttelse av lisensene kan man også velge hvilke moduler man opptar lisenser på. Justering av antall lisenser for å få riktig antall lisenser er svært enkelt ved denne lisensieringsformen. Systemansvarlig bytter ut lisensfilen på serveren en gang i året, uten at brukerne merker noe som helst.

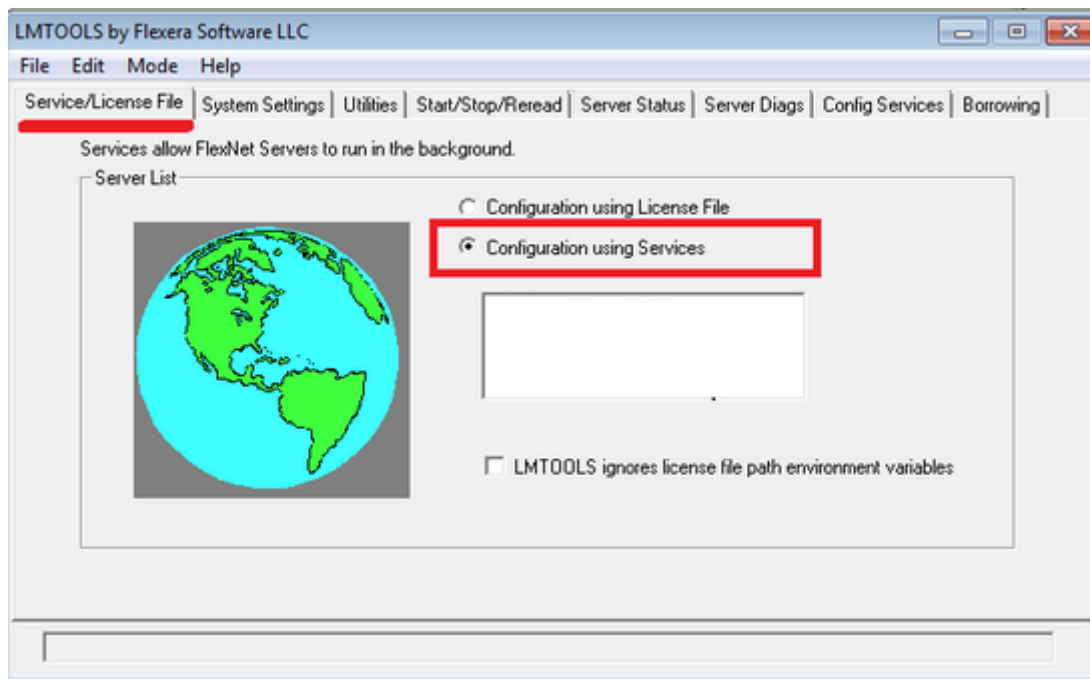
Installasjon av lisensserver

Last ned Lisenssystem komplett installasjon fra www.nois.no/nedlasting. Under installasjonen av lisensprogrammet velg **Server**, eller **Server 64 bit** avhengig av din server. Har du valgt standard målmappe ligger det nå et program som heter **LMTools** under **C:/Programfiler/G-Prog/**

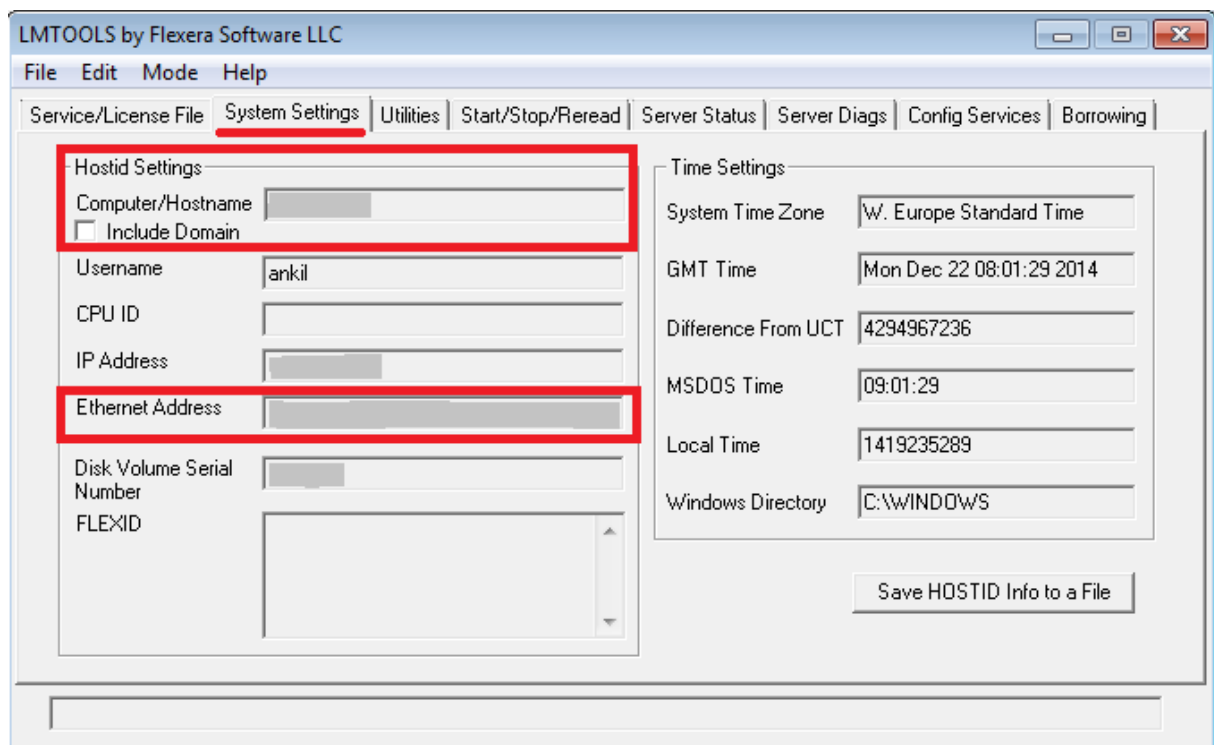
Merk at lisenssystemet og lisensfilen må ligge på **C:** på serveren

Oppsett LMTools

1. Fanen **Service/License File**: Her skal det hukes av for **Configuration Using Services**



2. Fanen **System settings**: Les av **Computer/Hostname** og **Ethernet address** og send til [ISY Kundeservice](#) så vi kan knytte lisensen til din server.



3. Motta lisensfil **NOIS.net.lic** og lagre denne i **G-prog**-mappen (samme katalog som **LMTools** ligger installert).

4. Fanen **Config Services**: Her skal det gjøres følgende valg.

a) **Service name**: NOIS License Manager

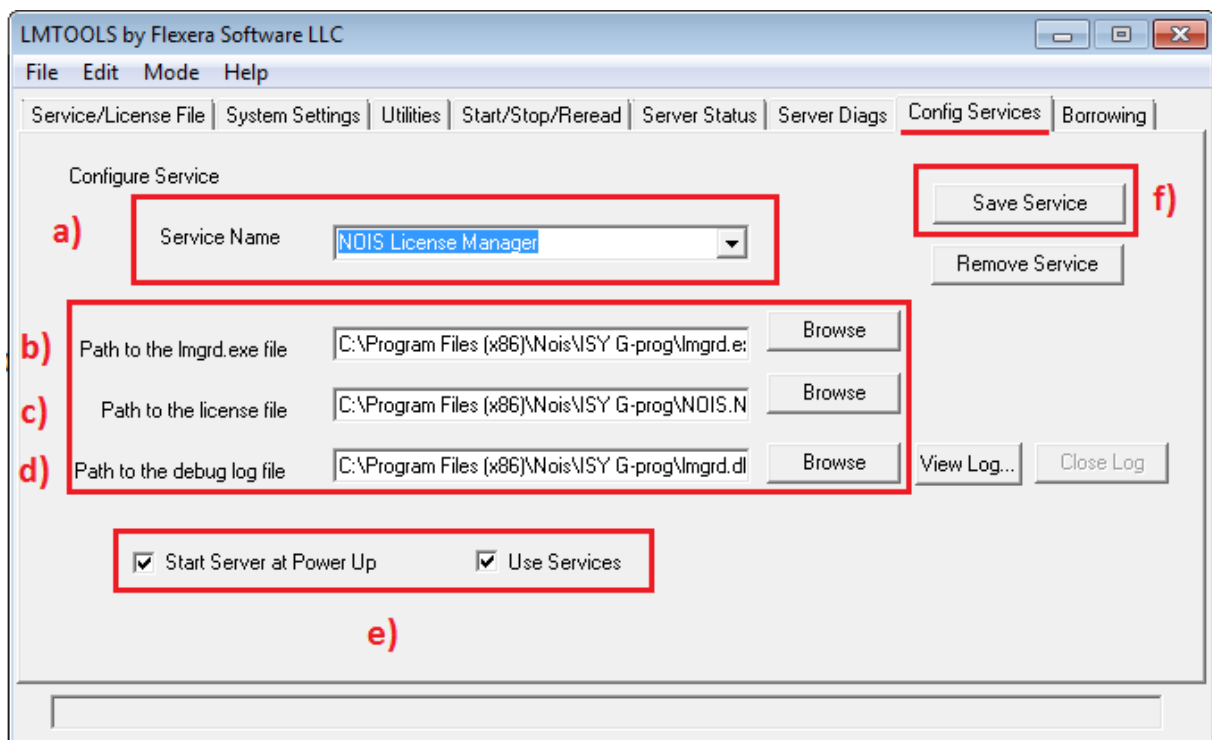
b) Path to the lmgrd.exe file: Henvis til **lmgrd.exe** i **ISY**-mappen

c) Path to the License file: Henvis til lisensfilen **NOIS.net.lic** i **ISY**-mappen

d) Path to the debug log file: henvis til debugfilen **lmgrd.dl** i **ISY**-mappen

e) Kryss av for **Start server at power up og **Use Services****

f) Klikk **Save service når du er ferdig**



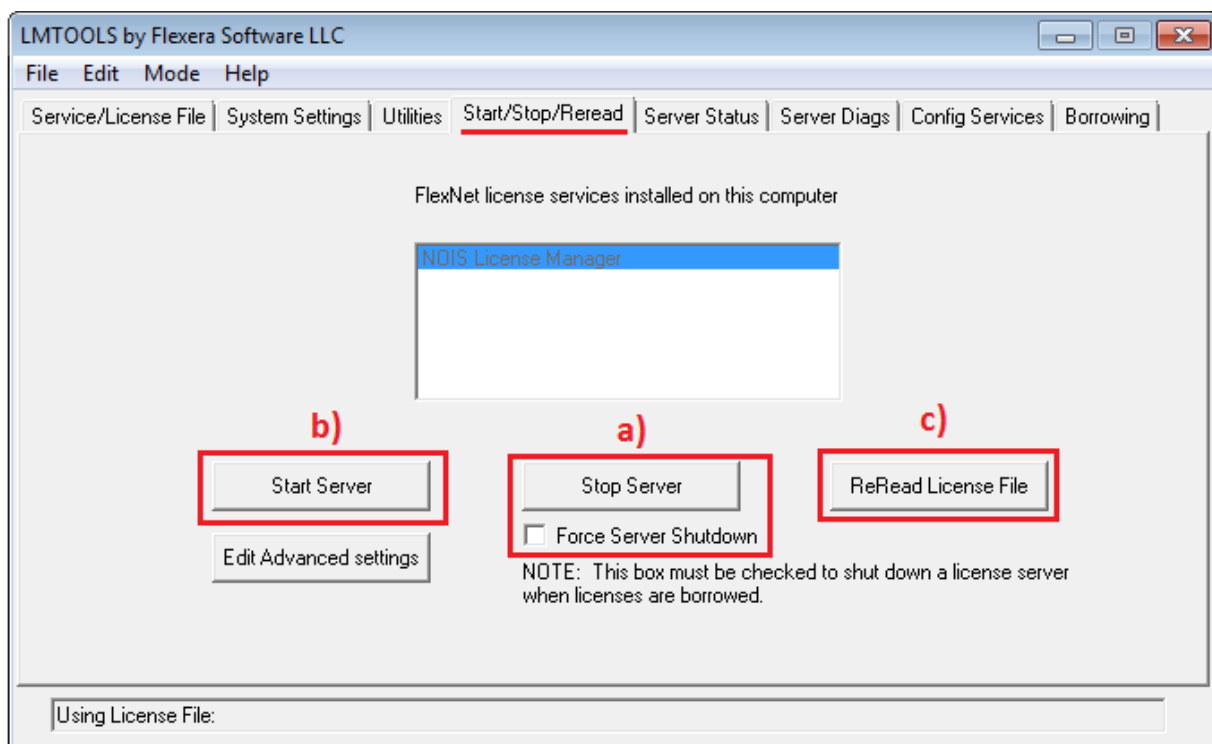
5. Fanen **Start/Stop/Reread**: Her er det en liten oppskrift som må følges:

a) Stop Server: Kan være greit å huke av for **Force Shutdown**. Dobbeltsjekk at servicen faktisk stopper i **Task Manager** (Oppgavebehandling) **Vent minimum 30 sekunder før** du går videre til neste steg.

b) Start Server: **Vent 30 sekunder** før du går videre til neste punkt. Sjekk at servicen har startet i **Task Manager**. (Oppgavebehandling) **Det vil komme opp at Server Start Succesfull**

c) Reread Licensefile: Les så inn lisensfilen. Da skal det komme opp at **Reread Licensefile Succesfull**

Nå kan du teste en klient for å sjekke at klienten får kontakt med lisensen. Start klient, velg Finn Server og skriv inn @servernavn for å få kontakt med din server



6. Verdt å vite: Det er viktig at lisensprogrammet ikke blokkeres av Windows brannmuren eller annen brannmur. Ta kontakt med ISY G-prog Support for å få hjelp til å sette en fast port for lisensprogrammet om det er nødvendig.

7. En del andre aktører bruker i likhet med oss **Lmtools**. Har du **lmtools** fra flere leverandører må du sørge for at hver lisenstjeneste bruker korrekt versjon, og eventuelt holde dem separat, så NOIS programmer alltid kjører med versjon 11.12 av **Lmtools**. Kjører du annen versjon av **lmtools** enn det som er anbefalt for de individuelle programmene vil du kunne få problemer med å sjekke ut lisenser. Feks. kjører gjerne **Autodesk** med nyere versjon som 11.16, og da må denne holdes separat fra 11.12.

8. I visse tilfeller kan det oppstå problemer om **Lmtools** kjøres fra andre disker enn **C:** på serveren. For å unngå dette installer lisenssystemet til **C:** hvis mulig.

For ytterligere spørsmål, ta kontakt med [ISY Kundeservice](#).