

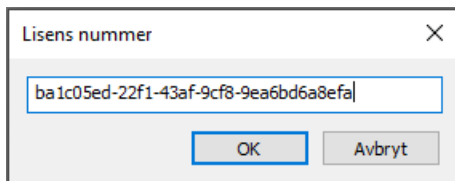
Bruerveiledning ISY Linker Pluss med skylisens

ISY Linker Pluss versjon 11.3 og nyere benytter et nytt skybasert lisenssystem. De gamle lisensfilene (.lic) vil ikke fungere i 11.3 versjon. Da må Pluss versjon aktiveres med en lisensnøkkel. Denne sendes lisenskontakt i ditt firma.

Første gangs aktivering:

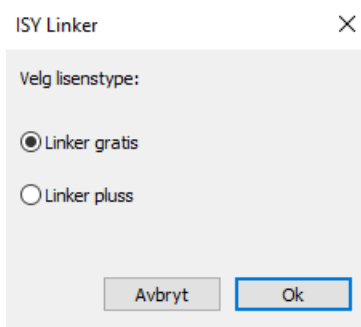
Første gang du starter ISY Linker får du denne dialogen.

Lim inn lisensnøkkelen du har fått tilsendt på e-post. Trykk **OK**.



Har du ikke lisensnøkkel, trykk **Avbryt**.

Da får du denne dialogen.

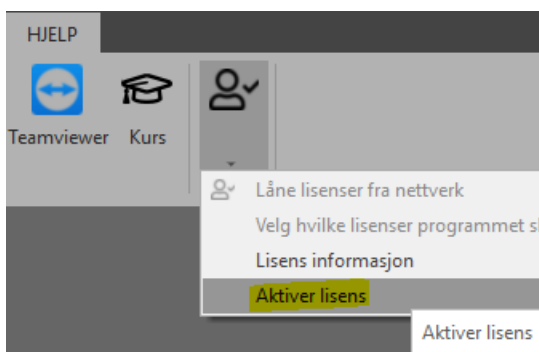


Trykk **OK** for å starte gratisversjonen.

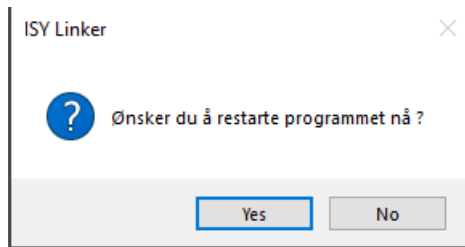
NB! Neste gang du starter programmet starter den versjonen valgte sist (Gratis eller Pluss)

Aktivere lisens mens du er inne i ISY Linker:

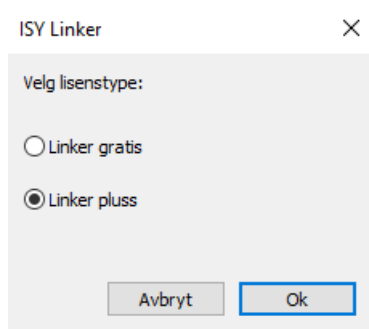
For å aktivere ISY Linker Pluss velger du Hjelp-meny->Lisens som vist under.



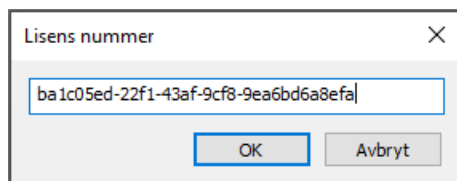
Du blir da spurt om å restarte programmet. Velg **JA/Yes**



Deretter kan du velge lisenstype. Velg Linker Pluss og trykk **OK**

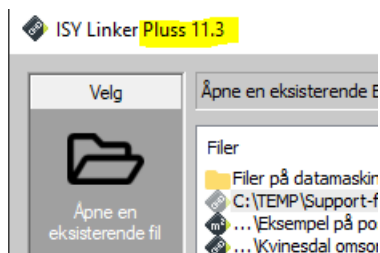


Deretter kan du lime inn lisensnøkkelen du har mottatt på e-post.



Trykk **OK**

Du har Pluss lisens når det står ISY Linker Pluss i vinduet du nå har fått opp. (se nedenfor):



Lisensnøkkel