

## Oppgradering/installasjon av nye versjoner av ISY Eiendom

### ISY Eiendom klient og database

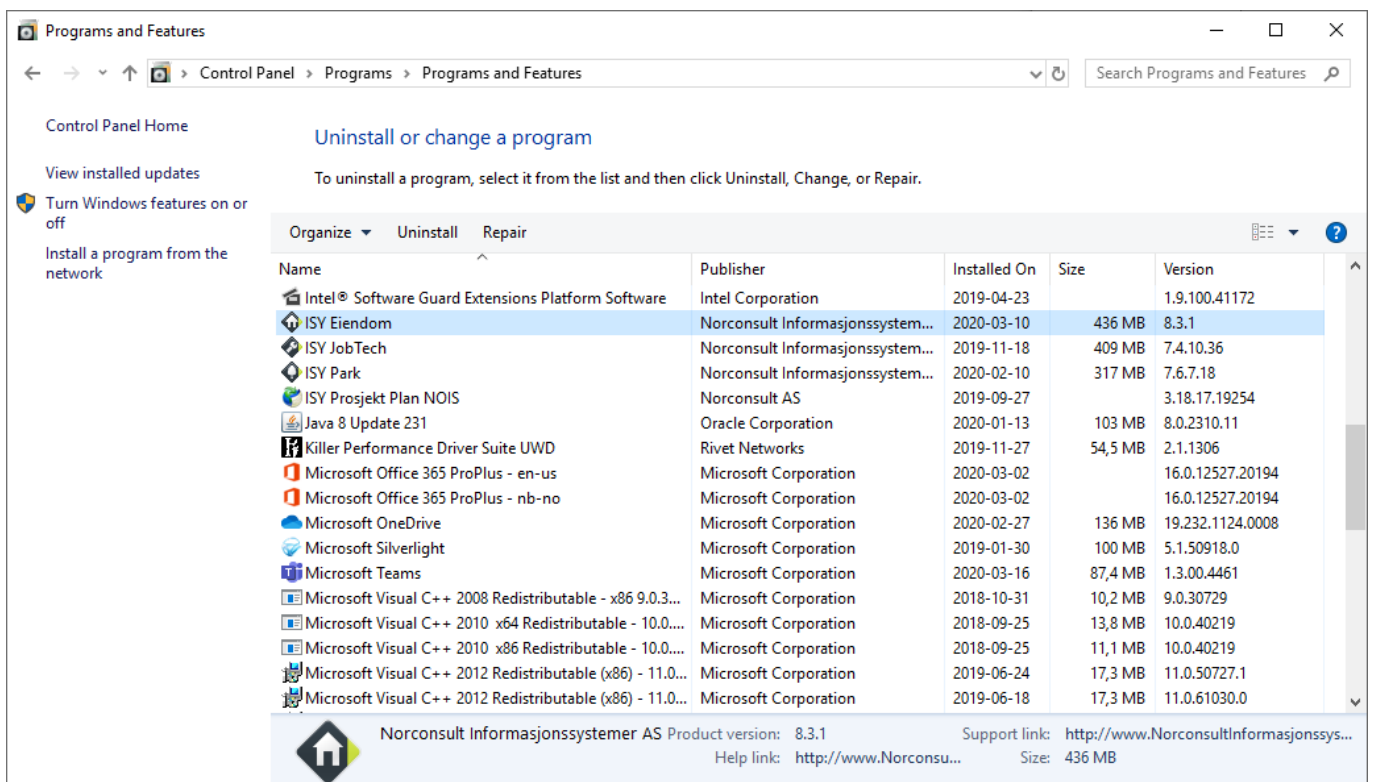
Databasemodell, roller, rettigheter og data i ISY Eiendom oppdateres via administrasjonsmodul i ISY Eiendom. Det er derfor ikke behov for å kjøre script e.l. mot basen ved oppdatering. Oppdatering av ISY Eiendom klient og database består av følgende trinn:

1. Avinstaller gammel ISY Eiendom klient
2. Installer ny ISY Eiendom klient
3. Kjør databaseoppdatering fra administrasjonsmodul i ISY Eiendom

Disse trinnene er beskrevet nedenfor.

### Avinstallere gammel versjon av ISY Eiendom klient

Dette gjøres via standard funksjonalitet for å avinstallere programmer via Kontrollpanel/Control Panel. Marker applikasjon ISY Eiendom og velg Avinstaller/Uninstall:

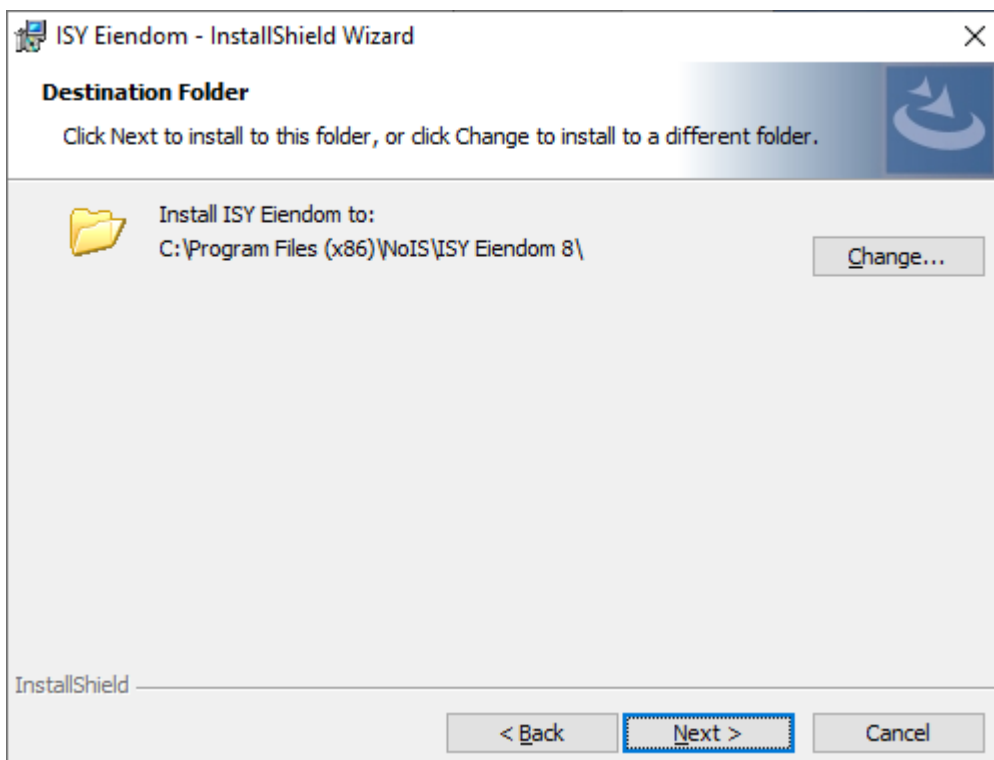
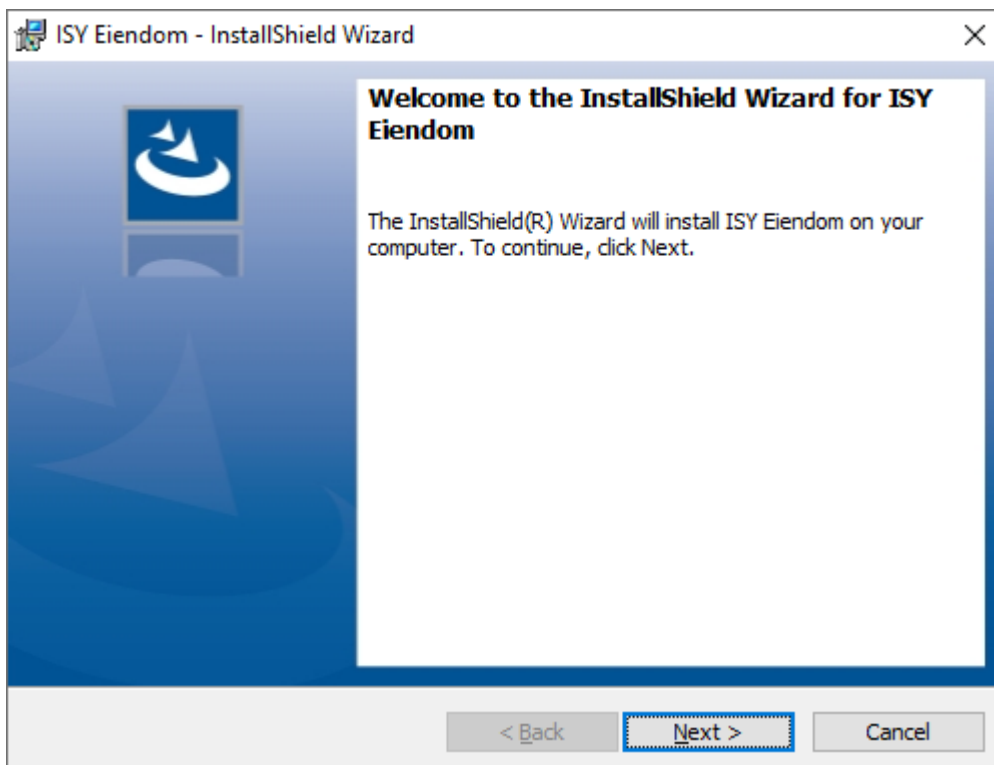


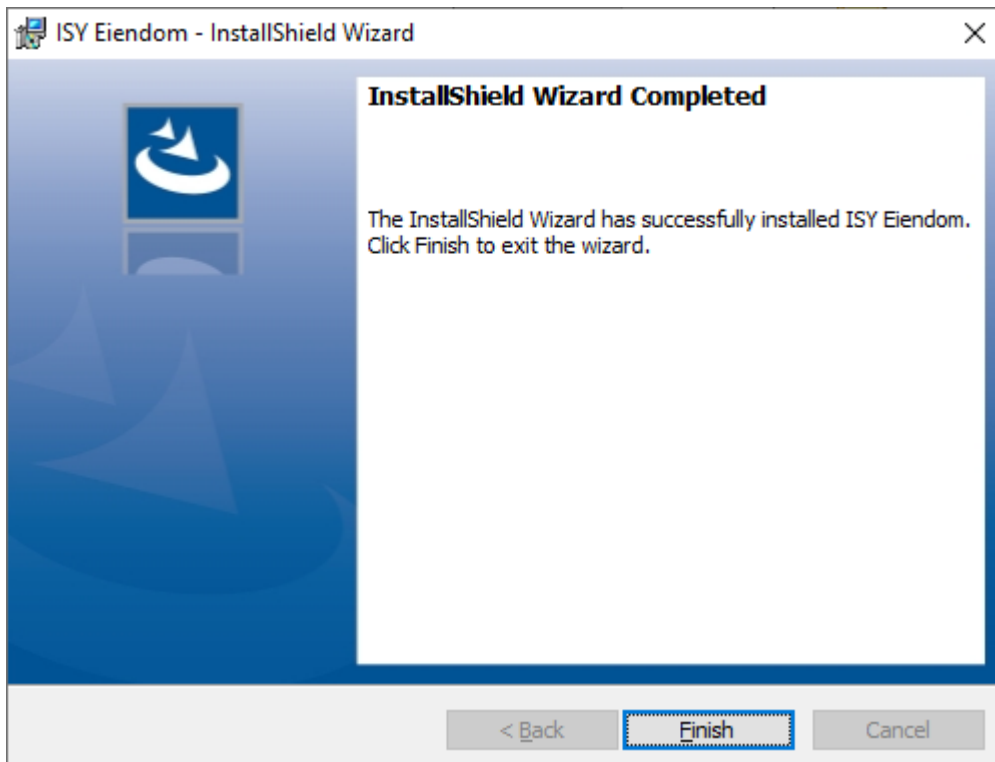
ISY Eiendom må avinstalleres med Administrator rettigheter.

### Installere ny versjon av ISY Eiendom klient

Dette gjøres ganske enkelt ved å kjøre setup fil som kan lastes ned fra Leverandørens websider  
<https://www.nois.no/nedlasting/isy-eiendom/>

Med mindre man ønsker applikasjonen installert i en spesiell programvarekatalog (angi i så fall dette i trinn 2 vist nedenfor), velger man bare default opsjoner og klikker Next som vist nedenfor:



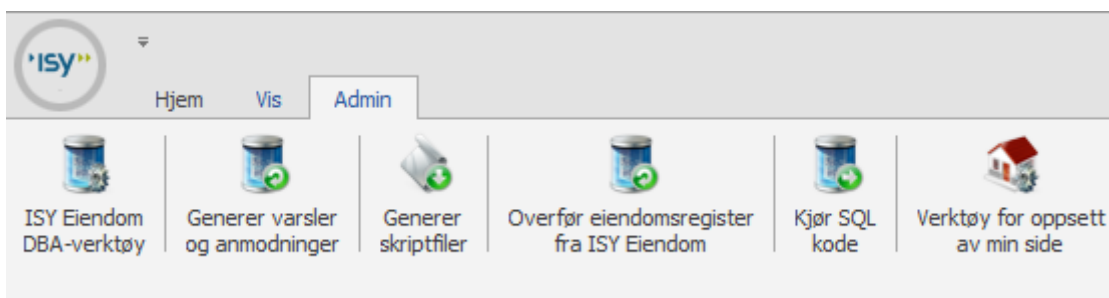


ISY Eiendom må installeres med Administrator rettigheter.

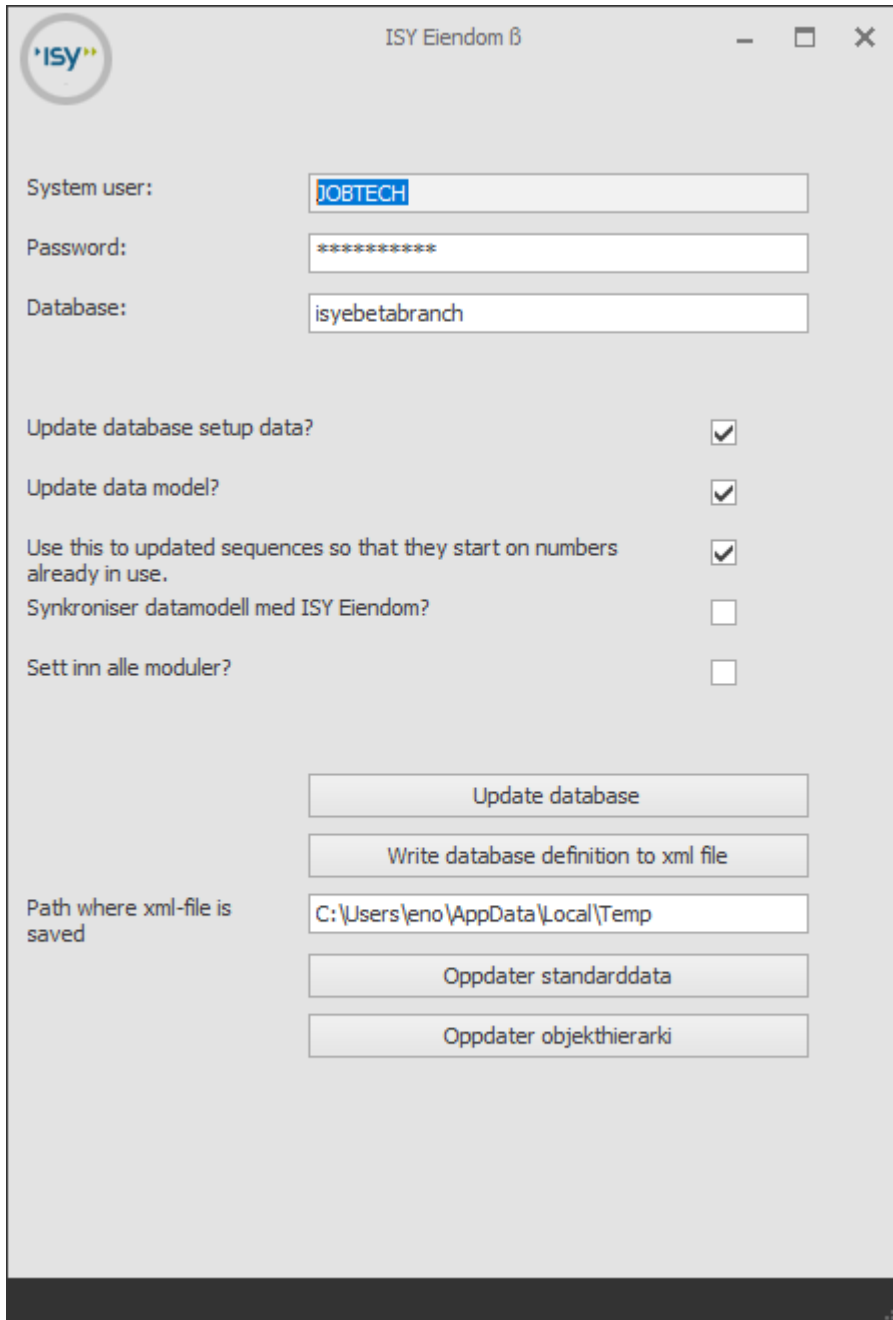
#### *Kjøre databaseoppgradering*

Databaseoppdatering må kjøres som systembruker JOBTECH.

Som hovedregel vil man få opp dialogvindu for å kjøre databaseoppgradering første gang man starter ISY Eiendom. Hvis man ønsker å kjøre databaseoppgradering utenom dette, kan dialogvindu startes fra Admin meny ved å klikke på knapp "ISY Eiendom DBA-verktøy":



Når du starter DBA-verktøy, logger du på som systembruker JOBTECH. Du får da opp et dialogvindu som vist nedenfor:



The screenshot shows a dialog window titled "ISY Eiendom β" with the ISY logo in the top left corner. The window contains the following fields and options:

- System user:** A text box containing "JOBTECH".
- Password:** A text box containing "\*\*\*\*\*".
- Database:** A text box containing "isyebranch".
- Update database setup data?**
- Update data model?**
- Use this to updated sequences so that they start on numbers already in use.**
- Synkroniser datamodell med ISY Eiendom?**
- Sett inn alle moduler?**

Below the options are four buttons:

- Update database
- Write database definition to xml file
- Oppdater standarddata
- Oppdater objekthierarki

At the bottom, there is a label "Path where xml-file is saved" followed by a text box containing the path "C:\Users\eno\AppData\Local\Temp".

Klikk på "Oppdater database". ISY Eiendom vil da starte oppdatering av databasen. Denne oppdateringen kan ta noe tid, typisk 10-15 minutter. Når databaseoppdatering er ferdig skal det komme en meldingsboks som sier at database er oppgradert.

Oppdateringen skjer på databasen, det vil si at det kun er nødvendig å kjøre oppdateringen 1 gang etter at nye klienter er installert.